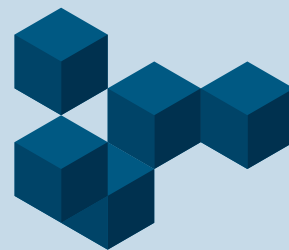




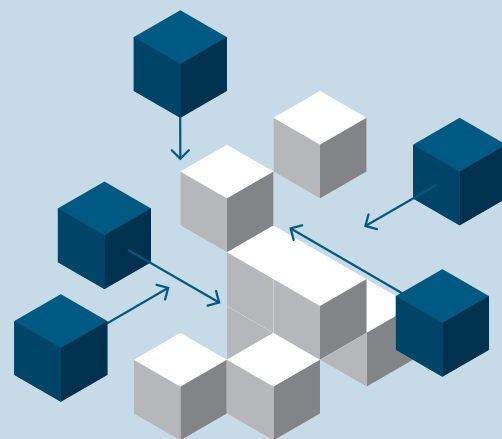
DAS REFRAME™-METAMODELL: DER BAUPLAN



DAS REFRAME™-REPOSITORY: DER BAUKASTEN



DIE REFRAME™-BUILDING BLOCKS: DIE IMPLEMENTIERUNG



REFRAME™: GANZHEITLICHER ANSATZ DER IFB GROUP



Unser innovativer Consulting- Ansatz

Als spezialisierte Unternehmensberatung verfügen wir mit rund 400 Beratern weltweit über den größten Expertenpool in den Bereichen Finanz- und Risikomanagement sowohl in den fachlichen Themen als auch mit Blick auf modernste IT-Lösungen. Mit unserem mehrdimensionalen Consulting-Ansatz REFRAME™ haben wir aus diesen Expertisen und dem Know-how aus 30 Jahren erfolgreicher Kundenbetreuung eine innovative Lösungsmatrix entwickelt. Sie macht unser Wissen mit industrialisierten Consulting-Bausteinen für Ihre Ziele nutzbar und bezieht Ihre gesamte Aufbau- und Ablauforganisation von der Governance bis zur IT ein.

MEHRDIMENSIONAL, FLEXIBEL, EFFEKTIV

Viele Beratungsmodelle versprechen Effizienz und Best Practices. Es sind jedoch oft eindimensionale, schematisch strukturierte Ansätze, die Erfahrungswissen standardisiert abrufbar machen. Das Besondere an REFRAME™ ist die Mehrdimensionalität des Ansatzes mit drei ineinander verwobenen Komponenten: unser Metamodell der Organisation, das Repository mit Best-Practice-Lösungen und das Phasenmodell der Projektsteuerung. Diese drei Elemente ermöglichen uns eine beschleunigte Projektabwicklung mit bewährten Industriestandards und einer ganzheitlichen Sicht auf Ihre Organisation. So sind selbst komplexe Projekte effizient durchführbar und das mit maximaler Transparenz, denn mit REFRAME™ kennen Sie das Ergebnis schon vor dem Projektstart. REFRAME™ ist wie ein Kompass, der uns und Ihnen zu jeder Zeit den optimalen Kurs zu Ihren Zielen anzeigt.



Das REFRAME™-Metamodell: Der 6-Schichten-Bauplan Ihrer Organisation

WIR HABEN DAS GANZE IM BLICK

Ihr Unternehmen ist ein komplexes System mit Strukturen, Regeln, Prozessen, Informations- und Datenflüssen. Immer kurzfristiger sind neue Herausforderungen in vielen Bereichen gleichzeitig zu bewältigen, damit es im Gleichgewicht bleibt. Wird mit einer Silo-Perspektive nur in einem Bereich nach Lösungen gesucht, greifen diese meistens zu kurz. Unser holistisches Metamodel ermöglicht es uns, diese Komplexität zu bewältigen. Es ist wie ein Bauplan Ihrer Organisation: eine vollständige Rundumsicht auf die sechs wesentlichen Architekturschichten sowie deren logische Beziehungen zueinander. Damit sehen wir die Auswirkungen neuer Anforderungen oder Vorhaben in allen relevanten Bereichen und können diese in unsere Projektplanung lückenlos einbeziehen.

Benötigen Sie beispielsweise ein neues Reporting Tool, so ist dessen technische Implementierung nur ein Teil der Lösung. Um sicherzustellen, dass alle notwendigen Aspekte abgedeckt sind, müssen drei weitere Elemente beachtet werden: die Anpassung des Datenmodells, die Umgestaltung der Prozesslandschaft und die Entwicklung neuer Rollenkonzepte im Bereich der Governance.

Mit REFRAME™ sehen wir das ganze Bild von Anfang an.

Das 6-Phasen-Modell der Projektsteuerung

Das zweite Element von REFRAME™ ist unser 6-Phasen-Modell der Projektsteuerung. Es deckt alle Aspekte von „Change the Business“ und „Run the Business“ ab. Der ganzheitliche und dennoch modulare Projektmanagement-Ansatz ermöglicht es uns, Ihre Aufgabenstellungen im Risiko- und Finanzbereich sowohl End-to-End als auch begrenzt auf spezifische Projektphasen strukturiert und transparent umzusetzen. Daraus entsteht in Kombination mit den anderen REFRAME™-Komponenten – Metamodel und Repository – ein perfekt abgestimmtes Gesamtkonzept für Ihre Anforderungen.

FLEXIBLE UND STRINGENTE PROJEKTABWICKLUNG

DISCOVER IST-Analyse zur Identifikation von Problemstellen in den Architekturschichten: Was sind die Pain Points und Gaps gemessen an Potenzialen, Zielen und Fähigkeiten?

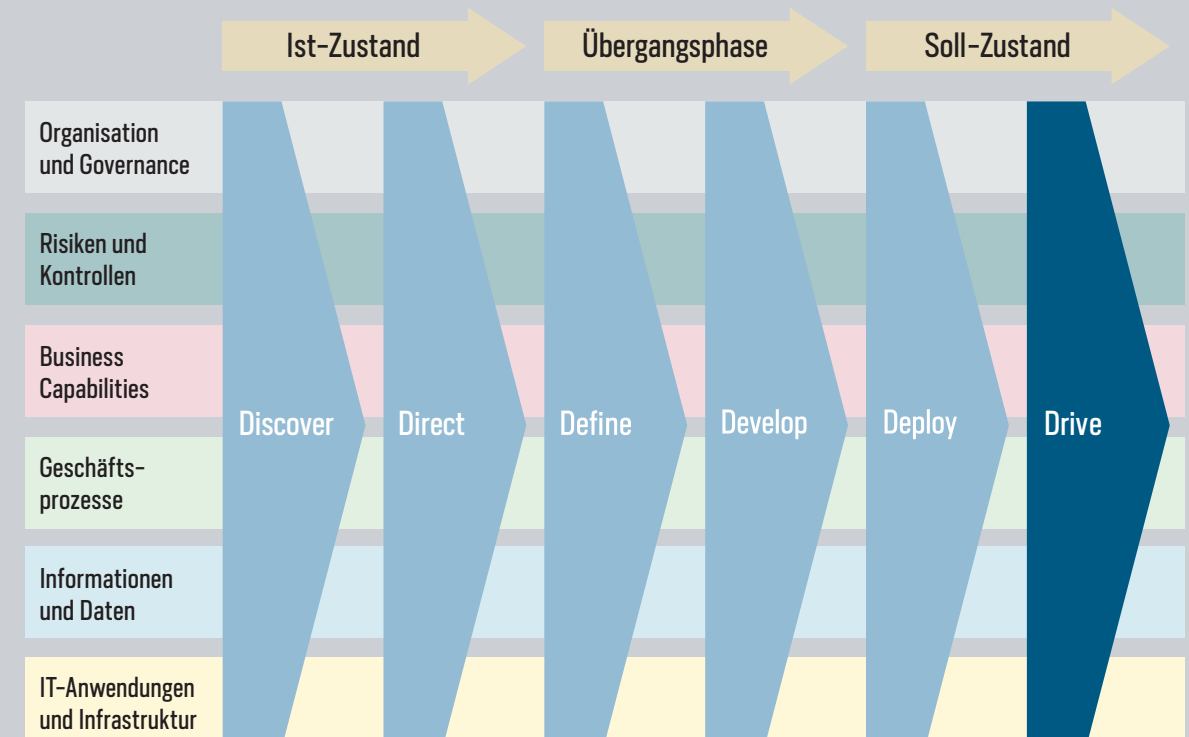
DIRECT Strategie und Empfehlungen für ein nachhaltiges Vorgehen mit Best Practices, um Probleme zu lösen und Ziele zu erreichen.

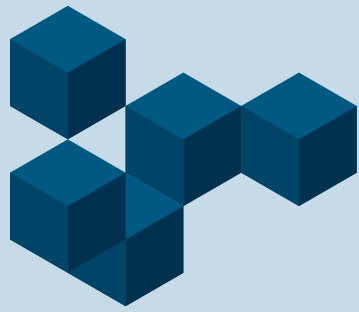
DEFINE Definition von Zielmodellen mit Blick auf alle Architekturschichten auf Basis von Gap-Analysen und mit einer Roadmap für Lösungsdesign und Implementierung.

DEVELOP Design und Konfiguration der Ziellösung unter Einsatz agiler Methoden. Dokumentation und initiale Testläufe zur Validierung (z.B. Unit Test für Software).

DEPLOY Einführung und Inbetriebnahme, Bewertung und Validierung der Ziellösung. Qualitätssicherung und Schulung der Mitarbeiter.

DRIVE Option auf Managed Services: Betrieb von Backoffice-Prozessen und/oder Application Management Services (AMS) für Betrieb, Wartung und Weiterentwicklung der Ziellösung.





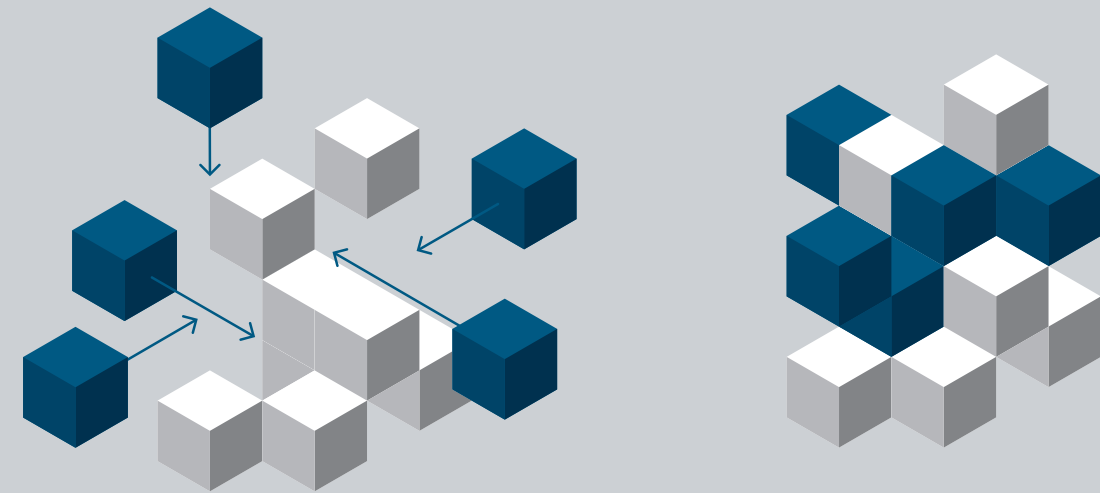
Das REFRAME™-Repository: Der Baukasten

BEST-PRACTICE-LÖSUNGEN FÜR IHRE ZIELE

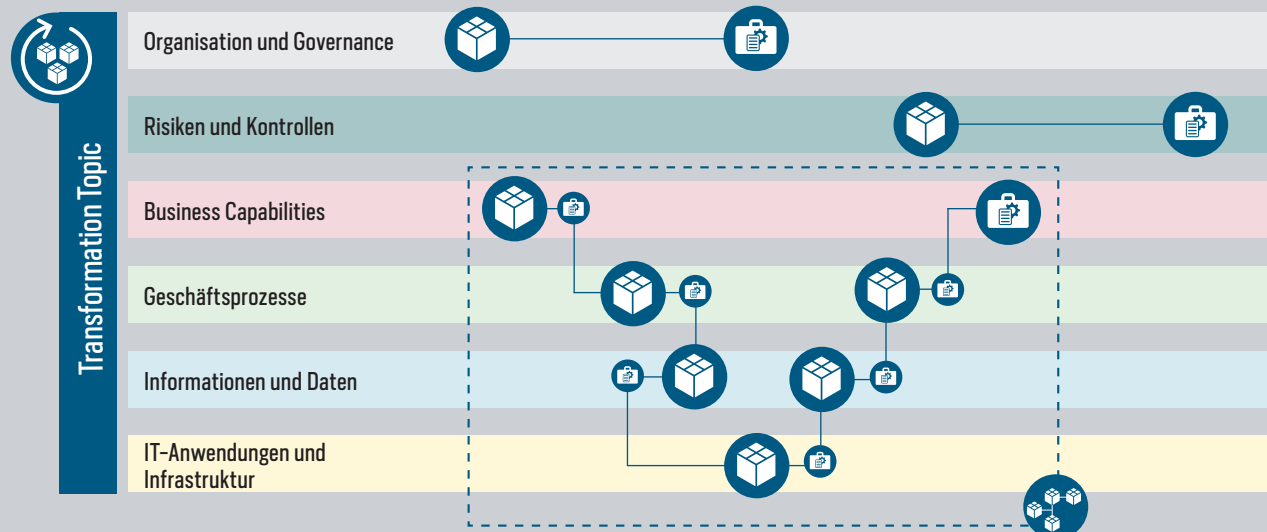
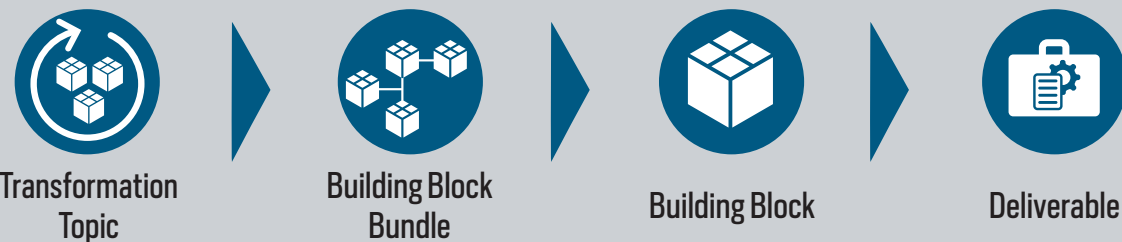
Das Repository ist die dritte Komponente von REFRAME™ und schließt konzeptionell den Kreis zu unserem Metamodell der Organisation und dem 6-Phasen-Projektansatz. Das Repository ist unsere modulare „Datenbank,“ die das gesammelte Wissen, die Erfahrungen und Expertisen der ifb group strukturiert abrufbar macht. Damit wird REFRAME™ zu einer mehrdimensionalen Lösungsmatrix für die effiziente, beschleunigte und kostensparende Projektkonzeption und -abwicklung.

WIR DENKEN VOM ERGEBNIS HER

Wenn wir das Metamodell als Bauplan Ihrer Organisation bezeichnen, dann ist das Repository der Baukasten mit spezifischen, industrialisierten Consulting-Bausteinen – Best-Practice-Lösungen – für Ihre Herausforderungen. Die Ausgangsfrage lautet hier immer: Welches Ergebnis brauchen Sie? Wir nennen das „Deliverables.“ Es sind die Zielzustände eines Projektes oder einzelner Projektschritte. Für jedes dieser Ergebnisse haben wir in unserem Repository eine genaue Wegbeschreibung in so genannten „Building Blocks“ abgespeichert. Diese legen fest, wo und wann welche Maßnahmen zur Erreichung Ihrer Ziele greifen müssen inklusive aller notwendigen Inputs und Outputs.



DIE REFRAME™-KOMPONENTEN



DIE REFRAME™-BUILDING BLOCKS: INDUSTRIALISIERTE CONSULTING-BAUSTEINE

Die Building Blocks werden im REFRAME™-Repository zu Arbeitspaketen – den Building Block Bundles – kombiniert, die im Sinne industrialisierter Best Practices beschreiben, in welchen Arbeitsschritten und mit welchen Tools, Methoden oder Verfahren wir die versprochenen Ergebnisse erreichen. Dabei sind die einzelnen Building Blocks stets einer Architekturschicht und einer oder mehreren der sechs Projektphasen zugeordnet. Die Arbeitspakete leiten sich aus den „Transformation Topics“ ab – den Themenfeldern unseres Produkt- und Leistungsportfolios.

So bieten wir Ihnen für Ihre Ziele Lösungs-„Templates“, die wir auf Ihr Anforderungsprofil hin individualisieren. Wir beschleunigen damit die Projektrealisierung und stellen die Einhaltung aller externen Anforderungen und Industriestandards sicher.



IHR MEHRWERT MIT REFRAME™

- » **Holistischer Ansatz** zur Entwicklung und Implementierung exzellenter Lösungen für das Finanz- und Risikomanagement.
- » Analyse und Strukturierung komplexer Sachverhalte in umsetzbare und messbare Ergebnisse auf Basis **einer ganzheitlichen Betrachtung der Organisation**.
- » **Standardisierter, aber hoch flexibler Ansatz** für End-to-End-Lösungen.
- » **Best Practices** für die Umsetzung Ihrer Ziele.
- » **Berücksichtigt alle relevanten Schnittstellen** und bettet diese optimal in die Prozesse und Projektlandschaften ein.
- » **Effiziente und schlanke Projektdurchführung ohne Ressourcen-Overhead.**

ifb im Profil

Ihr Partner für zukunftsweisendes Finanz- und Risikomanagement

Seit mehr als 30 Jahren beantworten wir die Herausforderungen des Finanz- und Risikomanagements mit inspirierten, innovativen Dienstleistungen und modernsten IT-Applikationen. Als international agierende Unternehmensberatung arbeiten wir erfolgreich für Banken und Versicherungen sowie für Industrie-, Handels- und Dienstleistungsunternehmen weltweit. Unsere Experten beraten Sie umfassend in allen Fachfragen zu Rechnungswesen, Controlling, Regulierung, Risikomanagement und Compliance. Sie entwickeln für Ihre Ziele maßgeschneiderte Veränderungsmaßnahmen bis hin zu komplexen Transformationsprojekten.

Unser Beratungsansatz verbindet Branchenerfahrung mit spezialisierter Expertise und technisch führender Umsetzungsstärke. Wir betreuen Sie ganzheitlich von der Strategieentwicklung über die Umsetzung in die Organisation bis zur Implementierung der IT.

Mit Managed Services komplettieren wir unser Serviceangebot durch die kompetente externe Anwendungs- und Prozessbetreuung, damit Sie sich auf Ihr Kerngeschäft konzentrieren können.

Ihre Kontakte zum Thema:

Dennis Krätz, Partner
Dennis.Kraetz@ifb-group.com
M: +49 173 5661928

Robert Dey, Director
Robert.Dey@ifb-group.com
M: +49 162 2048995

ifb AG
Schloßstraße 23
82031 Grünwald
T: +49 89 69989437-0
F: +49 89 69989437-9
info@ifb-group.com
ifb-group.com