

## Datenqualität: Basis verlässlicher Entscheidungen

**Weichen-  
stellung  
für Ihren  
Erfolg.**

Datenqualität ist die Grundlage guter Entscheidungen. Angesichts der wachsenden Datenflut wird sie sogar noch wichtiger. Die Qualitätsansprüche steigen, während es zugleich immer schwerer wird, Informationen effizient zu nutzen. Falsche und fehlerhafte Daten verursachen dann unnötige Kosten und Verluste.

Wir ermitteln schnell, wo Sie mit Blick auf die Datenqualität in Ihrem Unternehmen stehen, wo Sie kurzfristig Verbesserungspotenziale heben können, welchen Reifegrad Sie anstreben sollten und mit welchen nächsten Schritten dieser erzielt werden kann. Dabei greifen wir mit unserem Consulting-Ansatz REFRAME™ auf bewährte, industrialisierte Lösungen und jahrzehntelange Erfahrung zurück und helfen Ihnen, den tatsächlichen Einfluss der Datenqualität auf Ihr Geschäft messbar zu machen.

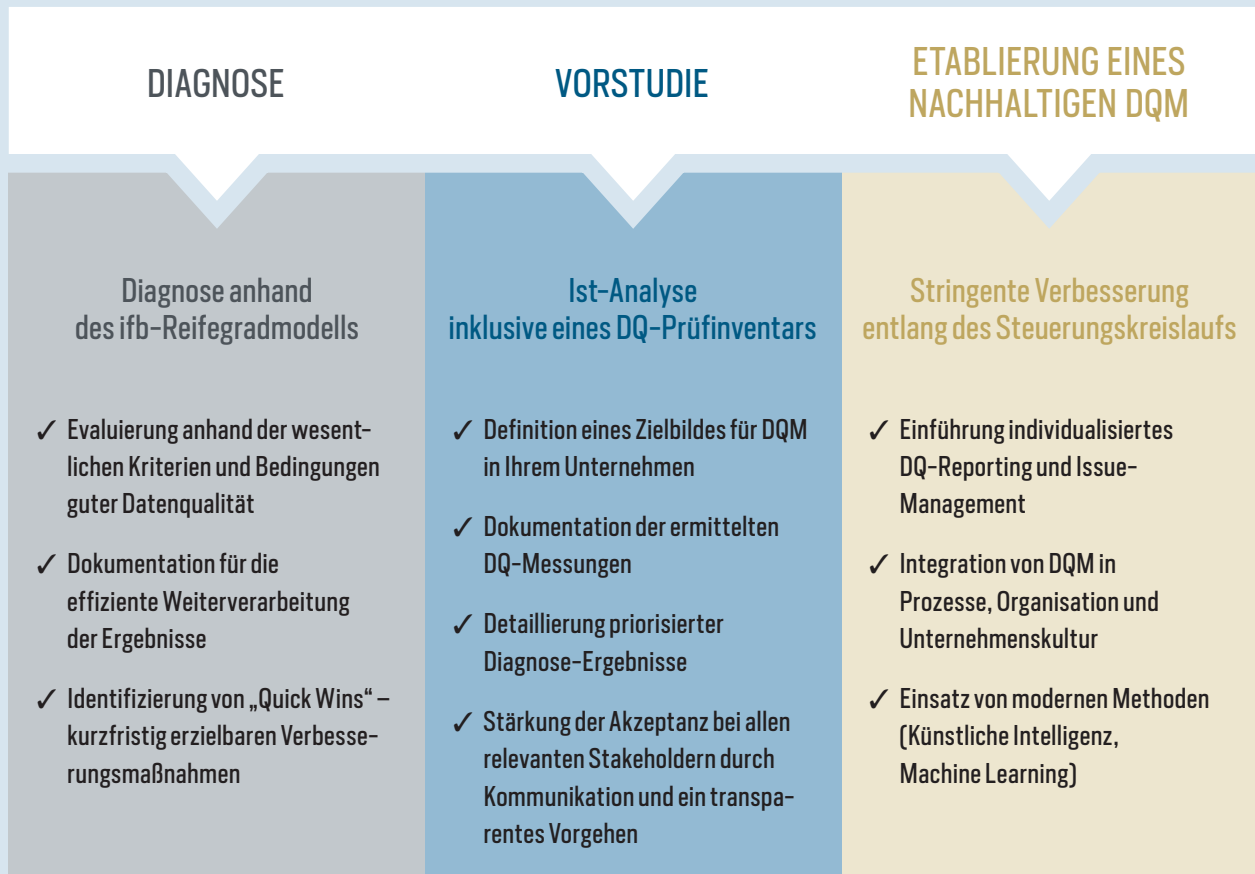


# UNSERE LEISTUNGEN

## Das ifb-Reifegradmodell: Standortbestimmung und „Quick Wins“

Mit Hilfe unseres ifb-Reifegradmodells führen wir für Sie kurzfristig eine Evaluierung entlang der wesentlichen Kriterien für optimale Datenqualität durch und erstellen eine entsprechende Dokumentation. Das ifb-Reifegradmodell funktioniert dabei wie ein Tacho, der anzeigt, wie Ihre Datenqualität und das Datenqualitätsmanagement aktuell aufgestellt sind und welchen Reifegrad Sie für die Zukunft anstreben sollten. Sie erhalten ein erstes Bedarfsprofil, einen Überblick der nächsten Ausbaustufen und die Grundlage für ein realistisches Zielbild. Gleichzeitig zeigen wir Ihnen mit dieser Standortbestimmung auch erste, kurzfristig realisierbare Verbesserungspotenziale – „Quick Wins“ – auf.

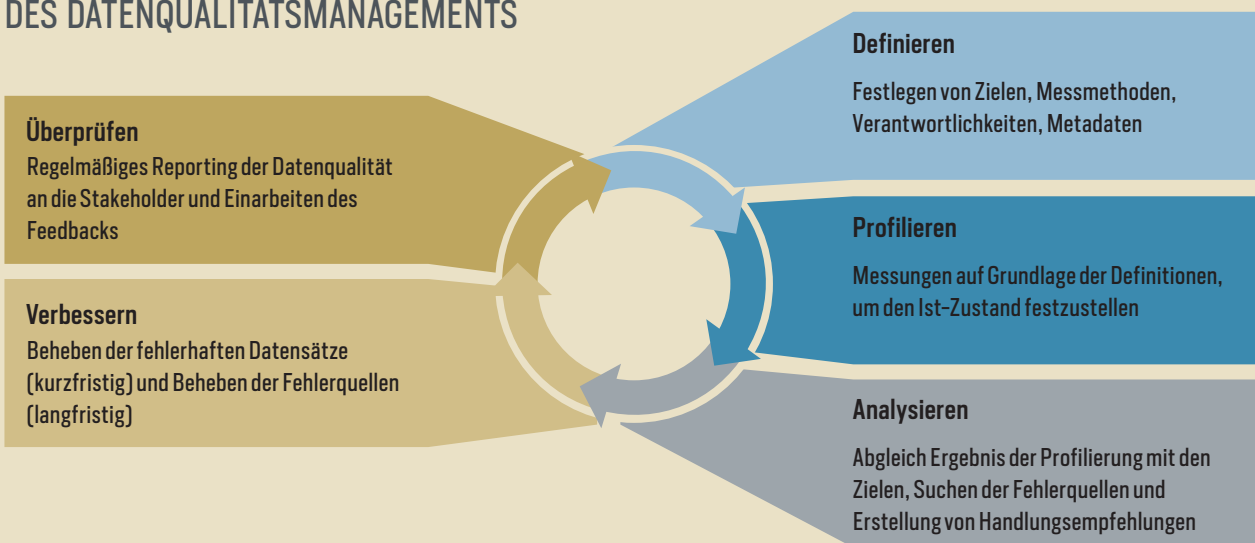
## ECKPFEILER FÜR EIN ZUKUNFTSORIENTIERTES DQM



## Ganzheitliche Kompetenz für Ihr Datenqualitätsmanagement

Jede Organisation hat andere spezifische Bedürfnisse, die in manchen Fällen schon mit Hilfe einzelner Maßnahmen realisierbar sind, in anderen aber längerfristige Transformationsprozesse erfordern. Je nach Größe Ihres Unternehmens erarbeiten wir für Sie ein Datenqualitäts-Prüfinventar. Mit umfassender Erfahrung decken wir alle Bereiche des Steuerungskreislaufs für Datenqualität ab. Wir zeigen Ihnen entlang des gesamten Kreislaufs auf, wie unternehmensweit funktionale Datenqualität für Ihr Bedarfsprofil aussehen sollte und begleiten Sie bei der Umsetzung.

### STEUERUNGSKREISLAUF DES DATENQUALITÄTSMANAGEMENTS



### Wir haben einen ganzheitlichen Plan

In der Regel ist Datenqualitätsmanagement ein langfristiger Prozess, der viele Bereiche des Unternehmens betrifft und die Entwicklung eines fachlichen Datenmodells erfordert. Mit unserem architekturbasierten Ansatz bieten wir Ihnen an jeder Stelle des Kreislaufmodells für Datenqualität umfassende Best-Practice-Lösungen, die wir mit allen relevanten Aspekten Ihrer fachlichen Architektur und technischen Infrastruktur verknüpfen. So entwickeln wir für Sie umfassende End-to-End-Lösungen.

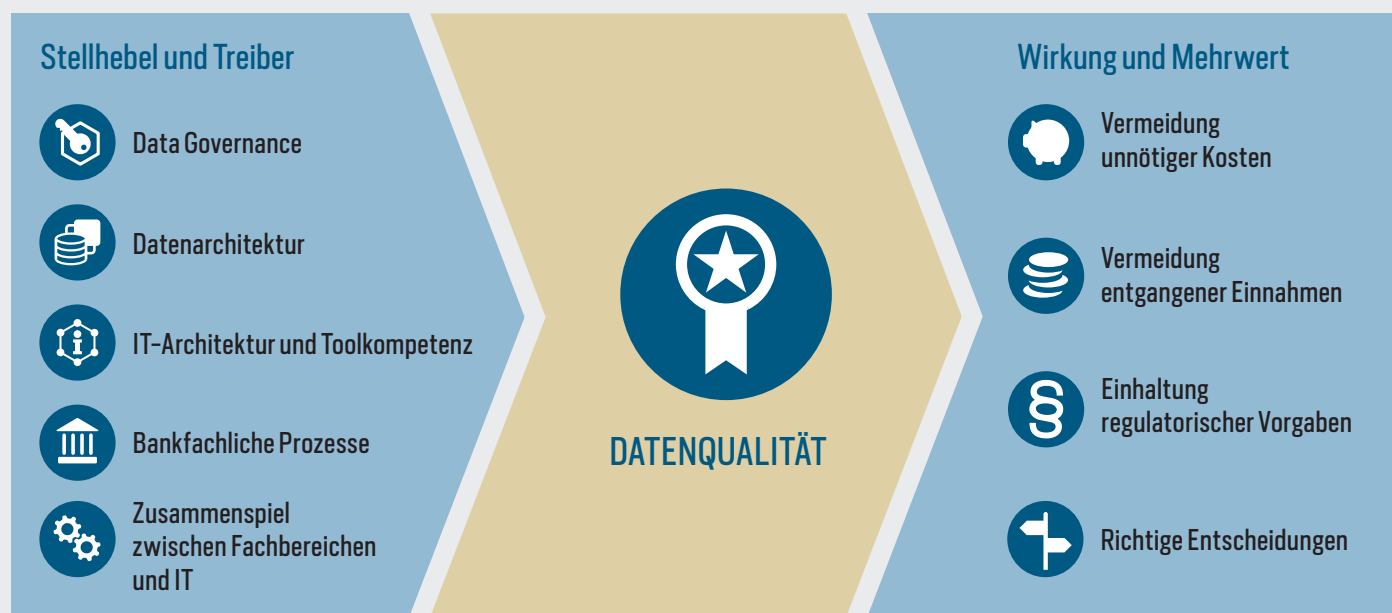
Wir begleiten Sie von der Datenmodellierung über die Schaffung einer adäquaten IT-Infrastruktur bis zur Gestaltung von Prozessen und Governance.

# DATENQUALITÄTSMANAGEMENT

BANKEN  
VERSICHERUNGEN  
CROSS-INDUSTRIES

## UNSERE KERNKOMPETENZEN

## IHR ERFOLG



## ifb im Profil

### Ihr Partner für zukunftsweisendes Finanz- und Risikomanagement

Seit mehr als 30 Jahren beantworten wir die Herausforderungen des Finanz- und Risikomanagements mit inspirierten, innovativen Dienstleistungen und modernsten IT-Applikationen. Als international agierende Unternehmensberatung arbeiten wir erfolgreich für Banken und Versicherungen sowie für Industrie-, Handels- und Dienstleistungsunternehmen weltweit. Unsere Experten beraten Sie umfassend in allen Fachfragen von Rechnungswesen, Controlling, Regulierung, Risikomanagement und Compliance. Sie entwickeln für Ihre Ziele maßgeschneiderte Veränderungsmaßnahmen bis hin zu komplexen Transformationsprojekten.

Unser Beratungsansatz verbindet Branchenerfahrung mit Expertise und technisch führender Umsetzungsstärke. Wir betreuen Sie ganzheitlich von der Strategieentwicklung über die Umsetzung in die Organisation bis zur Implementierung der IT.

Mit Managed Services komplettieren wir unser Service-Angebot durch die kompetente externe Anwendungs- und Prozessbetreuung, damit Sie sich auf ihr Kerngeschäft konzentrieren können.

### IHRE ANSPRECHPARTNER:

**Marco Römer**  
Director  
Marco.Roemer@ifb-group.com  
M: +49 173 5665124

**Yuriy Hlushchuk**  
Director  
Yuriy.Hlushchuk@ifb-group.com  
M: +49 173 5661925

**ifb AG**  
Schloßstraße 23  
82031 Grünwald  
T: +49 89 69989437-0  
F: +49 89 69989437-9

info@ifb-group.com  
ifb-group.com