

**REFRAME™**



**ifb**

**RE-ENGINEERING  
FINANCE AND RISK  
DER CONSULTING-ANSATZ.**

## Ihr Mehrwert mit REFRAME™

- » **Holistischer Ansatz** zur Entwicklung und Implementierung exzellenter Lösungen für das Finanz- und Risikomanagement.
- » Analyse und Strukturierung komplexer Sachverhalte in umsetzbare und messbare Ergebnisse auf Basis **einer ganzheitlichen Betrachtung der Organisation**.
- » **Standardisierter, aber hoch flexibler Ansatz** für End-to-End-Lösungen.
- » **Best Practices** für die Umsetzung Ihrer Ziele.
- » **Berücksichtigt alle relevanten Schnittstellen** und bettet diese optimal in die Prozesse und Projektlandschaften ein.
- » **Effiziente und schlanke Projektdurchführung ohne Ressourcen-Overhead**.

## Ganzheitlich, schnell, transparent

REFRAME™ ist unser holistischer Consulting-Ansatz und steht für **Re-Engineering Finance and Risk with Accelerators and Methodologies for the Enterprise**. Mit REFRAME™ realisieren wir End-to-End-Lösungen für das Finanz- und Risikomanagement, die alle relevanten Aspekte Ihres Unternehmens einbeziehen und effektiven Mehrwert für Sie erzielen:

- » Deutlich kürzere Projektlaufzeiten und Kostentransparenz
- » Integrierte Lösungen mit Rundumsicht auf die Organisation
- » Exzellente Ergebnisse und minimierte Projektrisiken durch industrialisierte Consulting-Bausteine

REFRAME™ bündelt unsere jahrzehntelange Erfahrung und die Expertise unserer Beraterinnen und Berater in industrialisierten Best-Practice-Verfahren, Modellen und IT-Tools, die unsere Kunden mit technischer und fachlicher Rundumsicht darin unterstützen, ihre Organisation optimal zu steuern (Run the Business) oder zu verändern (Change the Business). Mit REFRAME™ sind selbst komplexe Transformationsprojekte ergebnisorientiert und transparent steuerbar.

# DAS REFRAME™-METAMODELL: DER BAUPLAN



## GANZHEITLICHE RUNDUMSICHT AUF DIE ORGANISATION

Unser Metamodell der Organisation ist wie ein Bauplan, der die Architektur Ihres Unternehmens in sechs Schichten lückenlos abbildet:

Organisation und Governance | Risiken und Kontrollen | Business Capabilities | Geschäftsprozesse | Informationen und Daten | IT-Anwendungen und Infrastruktur

Oft verursachen Faktoren wie Markt, Regulierung oder Kostendruck Probleme – „Pain Points“ – gleichzeitig in mehreren Unternehmensbereichen. Insellösungen beheben Probleme nur punktuell und blenden wichtige Zusammenhänge aus. Das Metamodell zeigt das ganze Bild. Es ist unsere „Checkliste“ für sämtliche Einflussfaktoren. Jede ifb-Lösung basiert auf dieser Rundumsicht, die unternehmensweit alle relevanten Themen einbezieht.

# DAS REFRAME™-REPOSITORY: DER BAUKASTEN



## INDUSTRIALISIERTE CONSULTING-BAUSTEINE FÜR EXZELLENT ERGEBNISSE

Die Ausgangsfrage ist für uns immer: Welches Ergebnis brauchen Sie? Wir nennen das „Deliverables“.

Für jedes Deliverable ist in unserem REFRAME™-Repository der Lösungsweg hinterlegt:

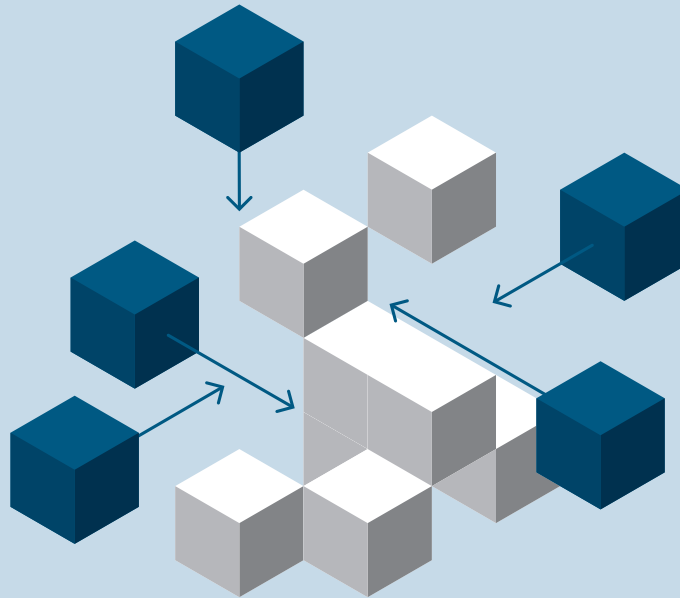
So genannte „Building Blocks“ definieren wie ein Rezept, welche Vorgehensweisen und Maßnahmenkombinationen zum Ziel führen und welche Inputs wir dafür benötigen. Es ist ein Baukastensystem aus

Best-Practice-Modellen, Methoden, Verfahren und IT-Tools für Ihre branchenspezifischen Anforderungen.

So realisieren wir Ihr Transformationsprojekt transparent und durchgängig mit

industrialisierten Consulting-Bausteinen, die wir gemäß Ihren Wünschen und Vorstellungen optimal individualisieren.

## DIE REFRAME™-BUILDING BLOCKS: DIE IMPLEMENTIERUNG



### MASSGESCHNEIDERTE UMSETZUNG VON BEST PRACTICES

Mit REFRAME™ fügen wir für Sie bewährte, industrialisierte Best-Practice-Lösungen – unsere Building Blocks – maßgeschneidert auf Ihr Anforderungsprofil zusammen. Selbst komplexe End-to-End-Lösungen werden so ein durchgängig transparenter Prozess mit vordefinierten Einzelschritten. Sie verbinden aktuelles Consulting-Know-how mit der führenden IT-Kompetenz und jahrzehntelangen Erfahrung der ifb group. So können wir bereits in der Projektplanung – abgestimmt auf Ihre Bedürfnisse – eine konkrete Einschätzung formulieren, was wir für Sie tun, warum, wie lange und mit welchem Aufwand.

# REFRAME™: GANZHEITLICHER ANSATZ DER IFB GROUP



## BERECHENBARER ERFOLG MIT EINER INNOVATIVEN LÖSUNGSMATRIX

REFRAME™ verbindet sechs definierte Projektphasen mit den sechs Architekturschichten der Organisation aus unserem Metamodell. Daraus entsteht eine stringente Lösungsmatrix, die Timing und Maßnahmen optimal aufeinander abstimmt. Fünf Phasen bilden den Lebenszyklus der Transformationsprojekte ab (Change), eine sechste mit Managed Services die Unterstützung des laufenden Betriebs (Run). Dabei sind alle Building Blocks des REFRAME™-Repositorys den Architekturschichten und Projektphasen präzise zugeordnet. Das heißt für Sie: Berechenbare Projektabwicklung mit zuverlässigen Ergebnissen.

# ifb im Profil

## Ihr Partner für zukunftsweisendes Finanz- und Risikomanagement

Seit mehr als 30 Jahren beantworten wir die Herausforderungen des Finanz- und Risikomanagements mit inspirierten, innovativen Dienstleistungen und modernsten IT-Applikationen. Als international agierende Unternehmensberatung arbeiten wir erfolgreich für Banken und Versicherungen sowie für Industrie-, Handels- und Dienstleistungsunternehmen weltweit. Unsere Experten beraten Sie umfassend in allen Fachfragen von Rechnungswesen, Controlling, Regulierung, Risikomanagement und Compliance. Sie entwickeln für Ihre Ziele maßgeschneiderte Veränderungsmaßnahmen bis hin zu komplexen Transformationsprojekten.

Unser Beratungsansatz verbindet Branchenerfahrung mit spezialisierter Expertise und technisch führender Umsetzungsstärke. Wir betreuen Sie ganzheitlich von der Strategieentwicklung über die Umsetzung in die Organisation bis zur Implementierung der IT.

Mit Managed Services komplettieren wir unser Service-Angebot durch die kompetente externe Anwendungs- und Prozessbetreuung, damit Sie sich auf ihr Kerngeschäft konzentrieren können.

### Ihre Kontakte zum Thema:

**Dennis Krätz**, Partner  
Dennis.Kraetz@ifb-group.com  
M: +49 173 5661928

**Robert Dey**, Director  
Robert.Dey@ifb-group.com  
M: +49 162 2048995

**ifb AG**  
Schloßstraße 23  
82031 Grünwald  
T: +49 89 69989437-0  
F: +49 89 69989437-9  
info@ifb-group.com  
ifb-group.com