

# Close Cycle Ranking 2009

„Mit der Krise hat der weltweite Druck insbesondere auf den Finanzsektor stark zugenommen, sodass sich der Trend zu immer kürzeren und auch qualitativ sicheren Abschlüssen noch verstärkt. Für CFOs und Analysten bleiben die Abschlusszeiten ein wichtiges Qualitätsmerkmal und Kriterium, denn Tempo und Effizienz der Abschlussprozesse sind symptomatisch für die Qualität der Finanzprozesse und -systeme und damit für die Qualität der Managementprozesse und -systeme insgesamt.“

Johannes Balling, Partner, ifb group

## Weltweite Vergleichsstudie: Close Cycle Ranking 2009

Vergleich der Abschlusszeiten von weltweit über 1.000 börsennotierter Unternehmen, vom Bilanzstichtag bis zur Veröffentlichung von Abschlusszahlen bzw. bis zum Erhalt des Testats, Analyse der Entwicklung über sechs Jahre, Vergleich innerhalb von 44 Branchen und 27 Ländern:

- Weltweit und europaweit (FTSE Global 100, FTSE Eurotop 100)
- USA (NYSE US 100)
- Deutschland (DAX 110 und SDAX)
- Großbritannien (UK FTSE 100 und UK FTSE 250)
- Schweiz Top 50 (SMI)
- Frankreich Top 40 (CAC)
- Norwegen, Schweden, Finnland, Dänemark (OMX Nordic 40)
- Niederlande Top 23 (AEX)
- Österreich Top 20 (ATX)
- Portugal Top 20 (PSI)
- Asia Pacific
- Middle East

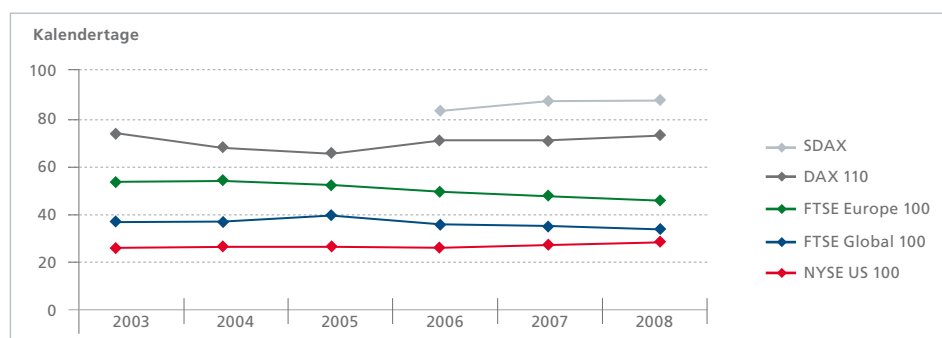
## Deutsche Unternehmen im SDAX und DAX 110 veröffentlichen testierte Jahresabschlüsse deutlich später als internationale Wettbewerber

### Analysieren Sie mit uns Ihre Abschlusszeiten auf der Basis unseres Close Cycle Ranking 2009 mit über 1.000 Unternehmen!

Eine zügige Veröffentlichung der Abschlusszahlen gewinnt für CFOs und Analysten immer mehr an Bedeutung. Denn die Abschlusszeiten zeigen die Qualität der zugrunde liegenden Prozesse und Systeme. Zudem steigt der Druck durch Externe wie Aktionäre, Finanzanalysten oder Fremdkapitalgeber, die Daten frühzeitig zu veröffentlichen. Zahlreichen Unternehmen ist es durch „Fast-Close-Initiativen“ bereits gelungen, ihre Prozesse und Systeme signifikant zu verbessern und die Abschlusszeiten zu beschleunigen. Doch im internationalen Vergleich hinken viele Unternehmen des DAX 110 und des SDAX hinterher. Dies zeigt der aktuelle Vergleich von über 580 der weltweit größten Unternehmen im Rahmen des diesjährigen „Close Cycle Ranking“ von ifb group und BPM International.

### Die wichtigsten Ergebnisse der Studie im Überblick

- Unternehmen im SDAX benötigten 2008 durchschnittlich rund 73 Tage bis zum Testat für den Konzernabschluss, die DAX 110-Unternehmen rund 65 Tage.
- Damit liegen beide Gruppen deutlich hinter den Spitzenreitern USA (NYSE US 100) und Schweiz (SMI 50) mit durchschnittlich 52 bzw. 55 Tagen.
- Detaillierte Daten zur Geschäftslage werden von deutschen Unternehmen im internationalen Vergleich sehr spät veröffentlicht.
- In den USA veröffentlichen 95 % der Unternehmen detaillierte Daten bevor sie das Testat des Wirtschaftsprüfers erhalten haben, in Deutschland nur 22 %.
- Die schnellsten DAX 110- und SDAX-Unternehmen Software AG und Dyckerhoff AG benötigen 27 bzw. 33 Tage bis zur Veröffentlichung Ihrer Abschlusszahlen.
- 58 % der DAX 110-Unternehmen konnten im Gegensatz zum Vorjahr ihre Zeiten bis zur Veröffentlichung von Abschlusszahlen verbessern.



Die sechs-Jahres-Entwicklung der Abschlusszeiten (Anzahl der Tage vom Bilanzstichtag bis zur Veröffentlichung von Abschlusszahlen).

### Fast Close ist eine Voraussetzung für eine effiziente Organisation!

- **Zeitersparnis:** Bei kürzeren Abschlusszeiten können sich Mitarbeiter im Finanzbereich schneller wieder anderen Aufgaben mit höherer Wertschöpfung widmen.
- **Qualitätssteigerung:** Nur hervorragende Prozesse und eine gute Datenqualität ermöglichen kurze Durchlaufzeiten. Daher muss zunächst die Qualität der Prozesse überprüft und ggf. verbessert werden, bevor eine zeitliche Optimierung möglich ist.
- **Kostensenkung:** Effiziente Finanzorganisationen kommen insgesamt mit weniger Kapazitäten aus.

## Qualitätskriterium & Trends in Performance Management

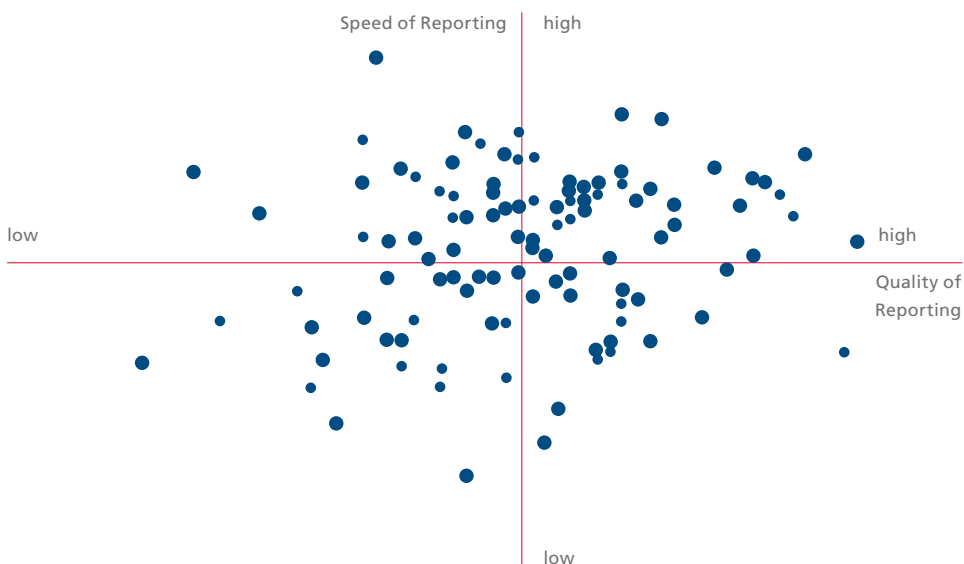
### ifb group vergleicht Prozesse, Strukturen und Systeme für Konsolidierung, Reporting und Planung in europäischen Konzernen.

Schnelle Abschlusszeiten beruhen auf hoch entwickelten Prozessen und Systemen im gesamten Finanzbereich (Konsolidierung, Reporting, Planung). Dies zeigen umfangreiche Vergleichsdaten und Best-Practice-Beispiele der fortlaufenden Studie „Consolidation, Reporting and Planning Functions in European Multinational Enterprises“.

Seit 2006 hat ifb group über 130 Konzerne aus 12 Ländern und verschiedenen Branchen untersucht. Die Ergebnisse zeigen im Detail den aktuellen Stand und Trends im Business Performance Management (BPM). Deutlich werden dabei nicht nur große Qualitäts- und Geschwindigkeitsunterschiede zwischen den Teilnehmern, sondern auch deren Ursachen.

### Benchmarken Sie Ihr Unternehmen!

Auf dieser Basis ermöglicht ifb group weiteren Unternehmen, mit wenig Zeitaufwand ihre Finanzorganisation und -prozesse fortlaufend zu vergleichen, zu analysieren und zu bewerten. Alle Teilnehmer werden anhand einer detaillierten Auswertungssystematik hinsichtlich ihrer Qualität und Geschwindigkeit im Performance Management bewertet. Dabei ergibt sich unter anderem ein Gesamtrating der Teilnehmer (siehe Abbildung).



Die besten Unternehmen in der Studie haben standardisierte Datenmodelle und Prozesse für ihr gesamtes Reporting umgesetzt und verwenden integrierte und flexible BPM-Systeme. Ziel ist ein geschlossener Regelkreis aus Strategie, Planung, Analyse und Management-Entscheidungen. Richtig umgesetzt, verfügen CFO und Controller dadurch zeitnah über alle relevanten Informationen – der Schlüssel für erfolgreiches und schnelles Agieren und Reagieren.

### Ansprechpartner

Jan Noeske  
Jan.Noeske@ifb-group.com

ifb AG  
Bayenwerft 14  
50678 Köln  
Tel +49 221 - 92 18 41 - 523  
Fax +49 221 - 92 18 41 - 308

### ifb group

Als Beratungs- und Softwareanbieter ist die ifb group Partner von weltweit über 1.600 Unternehmen. Wir sind spezialisiert auf integrierte Unternehmens, Finanz- und Risikosteuerung. Zur ifb group gehören Gesellschaften in 12 Ländern mit derzeit rund 450 Mitarbeitern, zum Netzwerk der ifb group zählen außerdem rechtlich eigenständige Wirtschaftsprüfungsgesellschaften in Deutschland und Luxemburg. Die ifb group ist unter anderem Gründungsmitglied von BPM International, dem einzigen integrierten Beratungsnetzwerk in Europa mit Schwerpunkt Business Performance Management (BPM).

[www.ifb-group.com](http://www.ifb-group.com)  
[info@ifb-group.com](mailto:info@ifb-group.com)